

Kitaplatz-Bedarfsanmeldung



Informationsbroschüre für Eltern

Die Anmeldung finden Sie unter:



www.schwandorf.de

Kitas & Schulen

Kitaplatz-Bedarfsanmeldung

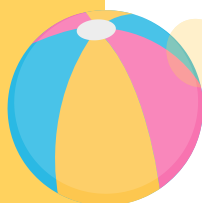
Kontaktdaten

E-Mail-Adresse:

kindertagesstaetten@schwandorf.de

telefonische Ansprechpartnerinnen:

Frau Kühner Frau Heldmann
09431/45-149 09431/45-347



Die Große Kreisstadt Schwandorf freut sich sehr, dass Sie Ihr Kind in einer Kindertageseinrichtung im Stadtgebiet anmelden wollen.

Um Sie bei der Suche nach einem Betreuungsplatz für Ihr/e Kind/er für das Kita-Jahr (01. September 2026 bis 31. August 2027) zu unterstützen, hat die Stadt Schwandorf seit längerem auf ein neues, modernes und datenschutzkonformes Onlineverfahren umgestellt.

Das Programm „Kitaplatz-Pilot“, welches von der AKDB in Kooperation mit dem Staatsministerium für Digitales entwickelt wurde, dient als Plattform für die Anmeldung von Kindern in Kindertagesstätten.

Die Anmeldung kann in verschiedenen Sprachen durchgeführt werden.

Unsere Schwandorfer Einrichtungen

Kinderhäuser

(Krippe und Kindergarten)

Kath. Kindergarten und Kinderkrippe
St. Wolfgang, Neißer Str. 8

Johanniter-Kinderhaus Weltentdecker
Schwimmbadstr. 7

AWO-Kinderhaus Storchenviese
Fronberger Str. 44

BRK-Kinderhaus Lindenblüten
Industriestraße 12

Kinderkrippen

AWO-Kinderkrippe „An der Naab“
Nürnberger Str. 3

AWO-Kinderkrippe „Stadtzwerge“
Kirchengasse 6

Kindergärten

Städtischer Kindergarten
Kreuzbergwichtel, Arberstr. 5

Kath. Kindergarten St. Paul
am Weinberg, Jahnstr. 48

Kath. Kindergarten St. Anna
Am Steig 8

Kath. Kindergarten St. Jakob
Spitzwegstraße 23

Kath. Kindergarten St. Andreas
St.-Andreas-Str. 6

Kath. Kindergarten St. Josef
Kindergartenstr. 6

Kath. Kindergarten St. Florian
Am Mühlgraben 4

Kath. Kindergarten St. Konrad
Blumenstr. 13a

Johanniter-Kindergarten Wichtelvilla
Bleistädter Str. 8d

BRK-Waldkindergarten Schwanenkinder
Grünwaldstr. 53b

BRK-Waldkindergarten Weinberg
nähe Waldspielplatz



Große Kreisstadt
Schwandorf

Allgemeine Informationen



Rechtsanspruch

Ihr/e Kind/er hat/haben ab Vollendung des 1. Lebensjahres einen Anspruch auf einen Betreuungsplatz.



Anmeldezeitraum

Der Anmeldezeitraum für das Kita-Jahr 2026/2027 beginnt am 02. Februar und endet am 22. März 2026.



Aufnahme

Die Aufnahme in den Kindertageseinrichtungen erfolgt nach Maßgabe der verfügbaren Plätze und der Vergabekriterien der Einrichtungen.



Vergabe

Es gibt keine bevorzugte Vergabe von Plätzen, wenn eine frühere Anmeldung erfolgt. Das bedeutet, dass alle Anmeldungen, welche bis 22. März 2026 eingehen, gleichbehandelt werden. Bei Anmeldungen außerhalb des normalen Zeitraums (danach) wird das jeweilige Anmeldedatum berücksichtigt.



Elternbeitragszuschuss

Zur Entlastung der Familien leistet der Staat einen Zuschuss zum Elternbeitrag für Kinder in Kindertageseinrichtungen. Der Zuschuss beträgt monatlich 100 Euro und wird von 1. September des Kalenderjahres, in dem das Kind das dritte Lebensjahr vollendet, bis zum Schuleintritt gewährt. (einkommensunabhängig)



Bayern ID

Bei Fragen oder Problemen in Zusammenhang mit der Registrierung für die Bayern ID wenden Sie sich bitte an die E-Mail-Adresse:

bayernid@digitales-bayern.de



Kitaplatz-Bedarfsanmeldung

Eine Anmeldung in unserem Programm ist verbindlich und eine Abänderung Ihrer Daten nicht möglich.

Wir bitten Sie deshalb sich vorab gut über die jeweiligen Einrichtungen zu informieren und sich den Ablauf bei der Anmeldung, sowie Ihre Rechte und Pflichten durchzulesen.

Vorgehensweise bei der Anmeldung



Vor der Anmeldung (unumgänglich):



Registrierung für die Bayern ID



Tipp: Verwenden Sie hier die einfachste Variante:

Benutzername und Passwort

Die 5 Hauptschritte bei der Kitaplatz-Bedarfsanmeldung

Schritt 1:



Den Datenschutzrichtlinien und der Handhabung des Programmes zustimmen.

Schritt 2:



Geburtsdatum des anzumeldenden Kindes und das gewünschte Aufnahmedatum eintragen.

Schritt 3:



3 Einrichtungen nach Priorisierung auswählen.

(Es können nur alterspassende Kindertagesstätten ausgewählt werden)

Schritt 4:



Vollständige Daten der Erziehungsberechtigten und des Kindes eintragen (ggf. auch die Daten des Geschwisterkindes).



Schritt 5:

Angabe der Betreuungszeiten.

Anmeldung erfolgreich?



Ja, wenn Sie eine Eingangsbestätigung per E-Mail erhalten.

Sie brauchen Hilfe bei der Kitaplatz-Bedarfsanmeldung?



Dann vereinbaren Sie mit uns bitte einen Termin!